

LEGENDA NÁVRHU:

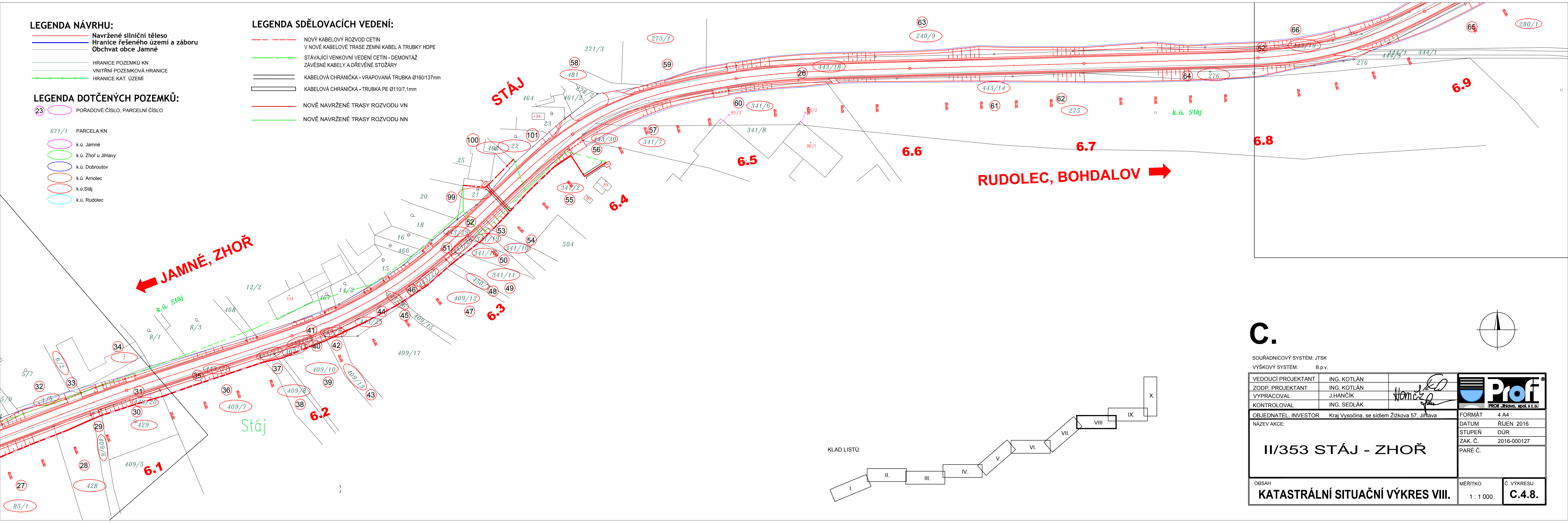
- Navržené silniční těleso
- Hranice řešeného území a záboru
- Obchvat obce Jamné
- HRANICE POZEMKŮ KN
- VNITŘNÍ POZEMKOVÁ HRANICE
- HRANICE KAT. ÚZEMÍ

LEGENDA DOTČENÝCH POZEMKŮ:

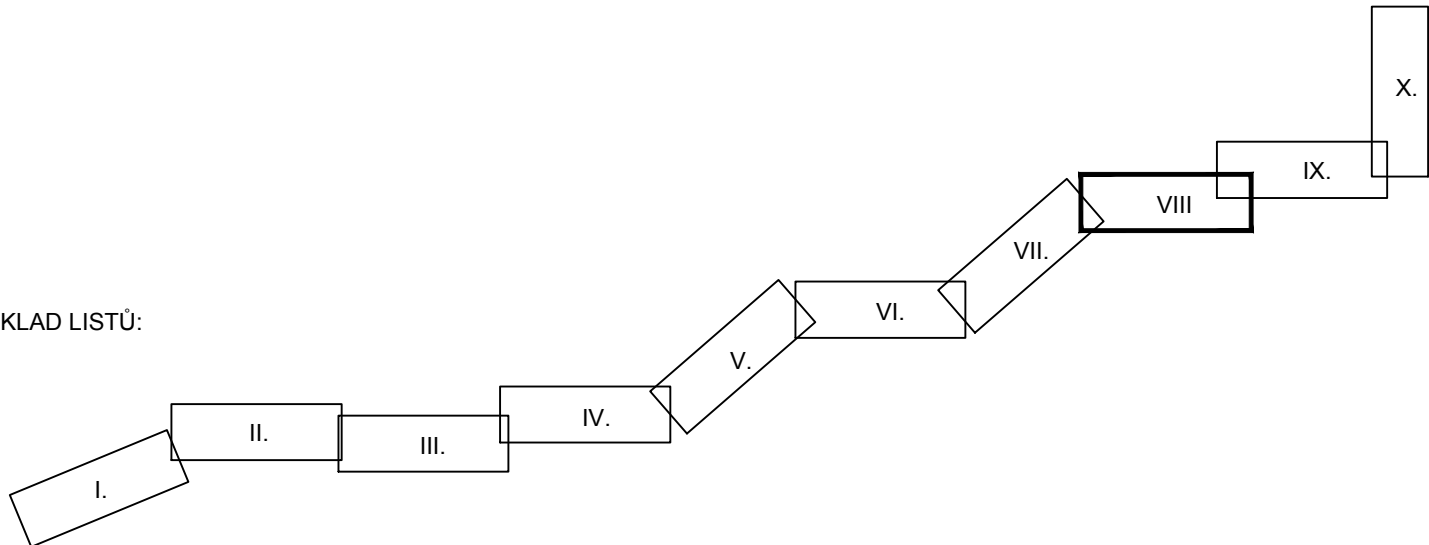
- 23 POŘADOVÉ ČÍSLO, PARCELNÍ ČÍSLO
- 671/1 PARCELA KN
- k.ú. Jamné
 - k.ú. Zhoř u Jihlavy
 - k.ú. Dobroutov
 - k.ú. Arnolec
 - k.ú. Stáj
 - k.ú. Rudolec

LEGENDA SDĚLOVACÍCH VEDENÍ:

- NOVÝ KABELOVÝ ROZVOD CETIN
- V NOVÉ KABELOVÉ TRASE ZEMNÍ KABEL A TRUBKY HDPE
- STÁVAJÍCÍ VENKOVNÍ VEDENÍ CETIN - DEMONTÁŽ
- ZÁVĚSNÉ KABELY A DŘEVĚNÉ STOŽÁRY
- KABELOVÁ CHRÁNIČKA - VRAPOVANÁ TRUBKA Ø160/137mm
- KABELOVÁ CHRÁNIČKA - TRUBKA PE Ø110/7,1mm
- NOVĚ NAVRŽENÉ TRASY ROZVODU VN
- NOVĚ NAVRŽENÉ TRASY ROZVODU NN



KLAD LISTŮ:



C.

SOUŘADNICOVÝ SYSTÉM: JTSK
VÝŠKOVÝ SYSTÉM: B.p.v.

VEDOUČÍ PROJEKTANT		ING. KOTLÁN		
ZODP. PROJEKTANT		ING. KOTLÁN		
VYPRACOVAL		J. HANČÍK		
KONTROLOVAL		ING. SEDLÁK		
OBJEDNATEL, INVESTOR Kraj Vysočina, se sídlem Žižkova 57, Jihlava				
NÁZEV AKCE:				
II/353 STÁJ - ZHOŘ				
FORMÁT 4 A4				
DATUM ŘÍJEN 2016				
STUPEŇ DŮR				
ZAK. Č. 2016-000127				
PARÉ Č.				
OBSAH				
KATASTRÁLNÍ SITUACNÍ VÝKRES VIII.				
MĚŘÍTKO 1 : 1 000				Č. VÝKRESU C.4.8.